



Santé  
Canada Health  
Canada

*Votre santé et votre  
sécurité... notre priorité.*

*Your health and  
safety... our priority.*

# DU RADON DANS VOTRE MAISON?

A decorative footer bar consisting of a solid purple horizontal band at the top, followed by a series of vertical bars in shades of orange, olive green, and grey, and finally a solid orange block on the right side.

Canada



## QU'EST-CE QUE LE RADON?

Le radon est un gaz radioactif incolore, inodore et sans goût qui provient de la désintégration naturelle de l'uranium présent dans les sols et les roches. Le radon présent dans le sol est libéré dans l'atmosphère où il se mélange à l'air frais, produisant des concentrations trop faibles pour être préoccupantes. Toutefois, lorsque le radon s'infiltré dans un espace clos tel qu'une maison, il peut parfois s'accumuler à des concentrations élevées susceptibles de poser un risque pour la santé.

## QUELS SONT LES EFFETS DU RADON SUR LA SANTÉ?

Le radon se fragmente ou se désintègre en particules radioactives qui peuvent parvenir jusqu'aux poumons. Là, elles continuent à se décomposer en émettant de petits jets d'énergie qui, absorbés par les tissus pulmonaires environnant, endommagent les cellules pulmonaires. En se reproduisant, ces cellules pulmonaires endommagées sont susceptibles de provoquer un cancer.

Une exposition à des concentrations élevées de radon dans l'air intérieur entraîne un risque accru de développer un cancer du poumon. Ce risque de cancer dépend des concentrations de radon et de la durée de l'exposition.

Ensemble, l'exposition au radon et le tabagisme peuvent considérablement augmenter votre risque de cancer du poumon. Par exemple, si vous fumez toute votre vie, votre risque de développer un cancer du poumon est de 1 sur 10. Si vous êtes en plus exposé à une concentration élevée de radon à long terme, votre risque passe à 1 sur 3. Par contre, si vous êtes un non-fumeur et que vous êtes exposé à cette même concentration élevée de radon, votre risque à vie de développer un cancer du poumon est uniquement de 1 sur 20.

## COMMENT LE RADON S'INTRODUIT-IL DANS MA MAISON?

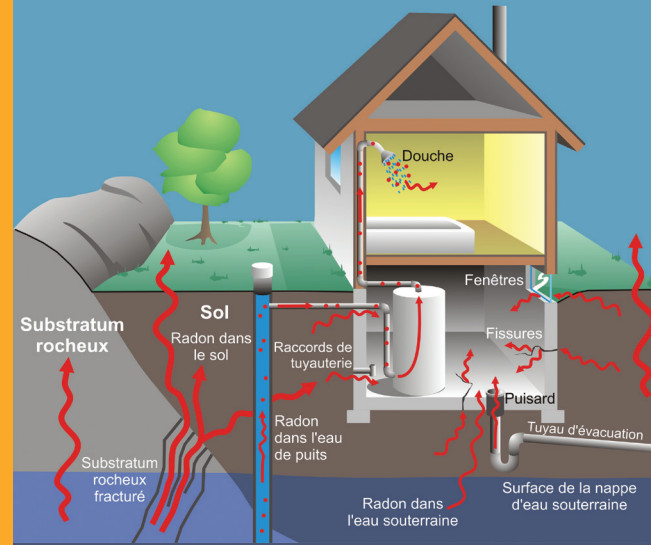
La pression atmosphérique à l'intérieur d'une maison est généralement inférieure à celle du sol entourant les fondations. La différence de pression qui en résulte aspire l'air et d'autres gaz souterrains, dont le radon, dans la maison.

Le radon peut pénétrer dans une maison par n'importe quelle ouverture en contact avec le sol : fissures dans les murs de fondation et les dalles de plancher, joints de construction, ouvertures autour des branchements et des poteaux de soutien, châssis, siphons de sol, puisards ou cavités à l'intérieur des murs.

## OÙ TROUVONS-NOUS LES CONCENTRATIONS DE RADON LES PLUS ÉLEVÉES AU CANADA?

Comme il est présent à l'état naturel dans le sol, le radon se trouve partout au Canada. Les concentrations diffèrent énormément d'un endroit à l'autre, mais elles sont généralement plus élevées dans les régions où existe une grande quantité d'uranium dans la roche sous-jacente et le sol. Une certaine quantité de radon est présente dans pratiquement toutes les maisons, mais les concentrations varient d'une maison à l'autre, même si elles sont semblables et attenantes. Seul un faible pourcentage de maisons aura des concentrations de radon supérieures à la ligne directrice. Cependant, la SEULE façon de connaître la concentration de radon dans votre maison est d'effectuer un TEST de radon.

## COMMENT LE RADON S'INTRODUIT-IL DANS MA MAISON?

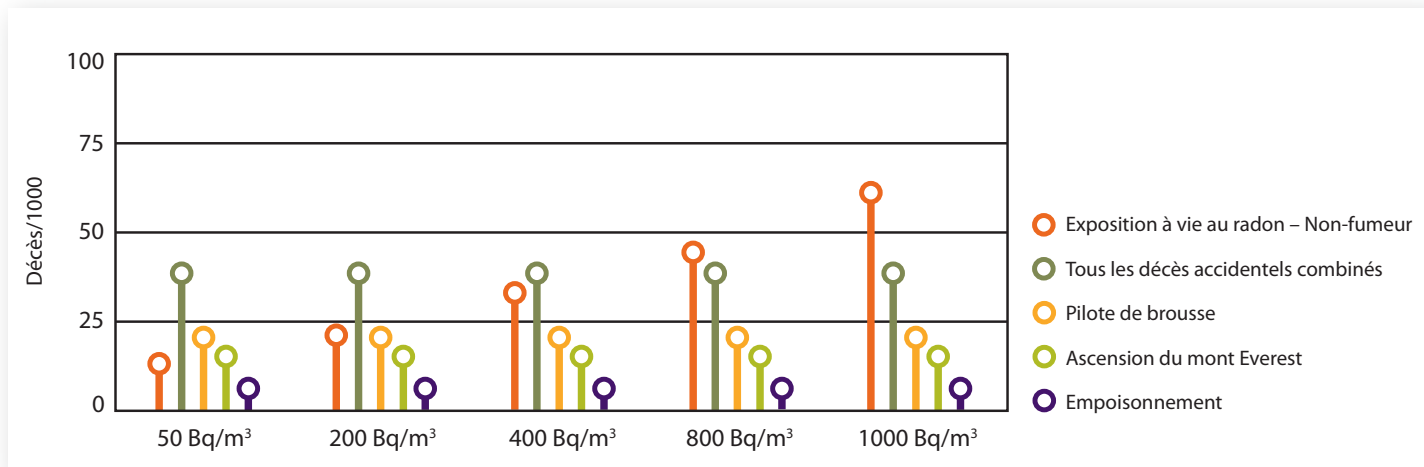


«Reproduction autorisée par Ressources naturelles Canada 2008, avec la permission de la Commission géologique du Canada.»

## QUELLE EST LA LIGNE DIRECTRICE CANADIENNE EN VIGUEUR SUR LE RADON DANS L'AIR INTÉRIEUR?

La ligne directrice canadienne en vigueur sur le radon dans l'air intérieur est récemment passée de 800 à 200 becquerels par mètre cube (Bq/m<sup>3</sup>) pour les habitations afin de tenir compte des nouvelles informations sur les risques potentiels pour la santé. Un becquerel est égal à une désintégration par seconde. Les propriétaires d'habitations peuvent vouloir réduire les concentrations de radon au plus bas niveau qu'on puisse raisonnablement atteindre à l'aide de techniques abordables et pratiques. Cependant, la concentration dans une habitation ne doit pas être supérieure à la nouvelle ligne directrice.

Le tableau ci-dessous indique que, pour un non-fumeur, le risque posé par l'exposition à 800 Bq/m<sup>3</sup> de radon est plus élevé que celui posé par tous les décès accidentels courants (accidents d'automobile, noyades, chutes, incendies, etc.) combinés. Nous prévenons les décès accidentels en bouclant notre ceinture de sécurité, en portant un gilet de sauvetage ou en vérifiant que nos détecteurs de fumée sont en état de marche – nous devons aussi effectuer un test de radon chez nous!



## **COMMENT PUIS-JE SOUMETTRE MA MAISON À UN TEST DE RADON?**

Il existe deux façons de mesurer la concentration de radon dans une maison : se procurer un détecteur soi-même ou engager un professionnel de la mesure du radon. Si vous choisissez d'acheter une trousse de mesure du radon, vous devrez suivre de près les instructions d'installation.

Si vous choisissez d'engager un professionnel de la mesure du radon pour effectuer le test dans votre maison, il est recommandé de vous assurer qu'il soit certifié et qu'il effectuera une mesure à long terme pour un minimum de trois mois.

## **OÙ PUIS-JE ME PROCURER UN APPAREIL DE MESURE DU RADON?**

Les trousse de mesure du radon peuvent être achetées par téléphone, par Internet, ou dans un magasin à grande surface. La trousse de mesure du radon comprend des instructions sur l'installation du détecteur et son expédition au laboratoire pour analyse une fois la période de mesure est terminée. Le coût d'une trousse de mesure du radon varie entre 25\$ et 75\$.

Pour plus d'information sur la mesure du radon visitez : [www.occupetoiduradon.ca/tester](http://www.occupetoiduradon.ca/tester)

## **À QUEL ENDROIT DE LA MAISON DOIS-JE EFFECTUER LE TEST?**

Afin de produire une estimation réaliste de l'exposition au radon de votre famille, toutes les mesures doivent être prises dans l'aire occupée du plus bas niveau de la maison – désigne tout endroit où une personne passe plus de quatre heures par jour. Pour certains, il s'agit d'un sous-sol muni d'une salle de jeux et pour d'autres du rez-de-chaussée. Il est inutile d'effectuer un test dans un sous-sol où vous ne descendez qu'une fois par semaine pour faire la lessive, votre durée d'exposition n'étant pas assez longue pour entraîner des effets sur la santé.

## **DES CONCENTRATIONS ÉLEVÉES DE RADON PEUVENT-ELLES INFLUER SUR LA VALEUR MARCHANDE DE MA MAISON?**

Les coûts de réduction des concentrations de radon sont généralement inférieurs à la valeur marchande d'une maison. Au même titre que l'entretien régulier, le fait de régler ce problème peut protéger la valeur de votre maison, surtout si d'autres maisons de votre région ont aussi des concentrations élevées de radon.

## COMMENT PUIS-JE RÉDUIRE LA QUANTITÉ DE RADON DANS MA MAISON?

Si le résultat de votre test de radon est supérieur à la ligne directrice de 200 Bq/m<sup>3</sup>, vous pouvez adopter les mesures suivantes pour réduire la concentration de radon :

- Aérer le faux-plancher du sous-sol à l'aide d'une petite pompe permettant d'expulser le radon sous la dalle de béton vers l'extérieur avant qu'il ne pénètre dans la maison (couramment reconnu comme dépressurisation sous la dalle généralement effectuée par un entrepreneur).
- Augmenter la ventilation mécanique à l'aide d'un ventilateur-récupérateur de chaleur (VRC) pour permettre un renouvellement de l'air.
- Sceller les fissures et les ouvertures dans les murs de fondation et les planchers ainsi qu'autour des canalisations et des tuyaux d'évacuation.

Si vous souhaitez engager un entrepreneur, Santé Canada vous recommande de sélectionner un entrepreneur détenant une certification en tant que professionnel en atténuation du radon délivrée par un organisme accrédité.

Santé Canada reconnaît le programme canadien de certification, le *Programme national de compétence sur le radon au Canada* (PNCR-C), [www.c-nrpp.ca](http://www.c-nrpp.ca), 1-855-722-6777.

## À COMBIEN S'ÉLÈVERONT LES FRAIS DE RÉDUCTION DU RADON DANS MA MAISON?

Les frais de réduction du radon dépendent de la taille de la maison et de la façon dont elle a été construite ainsi que des travaux requis. Ils varient généralement entre 500 \$ et 3000 \$.

## COMMENT EN SAVOIR PLUS?

Veillez consulter [www.santecanada.gc.ca/radon](http://www.santecanada.gc.ca/radon) ou appelez **1-866-225-0709, TTD – 1-800-465-7735** pour obtenir de plus amples informations sur le radon.